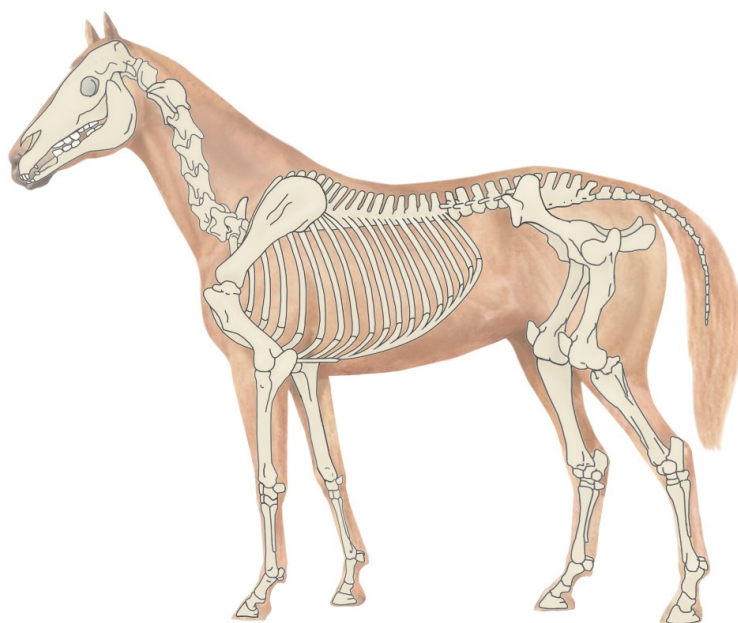


# Kurs Anatomie Pferdeskelett

## 1 Tag - für Einsteiger/innen

- 9.30h bis 16h.
- Gruppe bis 8 Personen
- CHF 190.- pro Person für einen Tag mit Verpflegung und ausführlichem Skript.
- Ziel des Kurses:  
Haben Sie noch keinen Brevet-Abschluss? Oder sind Sie immer unsicher mit Skelettfragen? Dann sind Sie hier richtig!  
In einer Kleingruppe schauen wir uns zuerst in Ruhe die Bilder des Pferdeskeletts an. Sie bekommen viele gute Tipps und Eselsbrücken. Alles halb so schlimm! Danach gehen wir mit den Bildern ans Pferd im Stall und tasten mit den Händen ab. Ein praktischer und farbiger Kurstag für einen sonst theoretischen und trockenen Stoff.
- Daten: werden auf der Website laufend ergänzt.
- Wenn Sie bereits zu zweit sind, rufen Sie an oder schreiben Sie für einen Wunschtermin.  
Handy 079 339 57 67 oder [info@amberland.ch](mailto:info@amberland.ch).
- Anmeldungen: Via Website [www.amberland.ch](http://www.amberland.ch). Sie erhalten eine Rechnung. Sobald das Kursgeld bei uns eintrifft, ist Ihr Platz reserviert. Ohne Zahlung keine Reservation.  
Abmeldungen: Wir können kein Kursgeld zurück erstatten. Bitte sorgen Sie für Ersatz.



09.30h Vorstellen. Einführung in das Skelett.  
Kopf und Hals. Abtasten im Stall.

11.00h - 12.30h. Brustbein. Schulterblatt. Wirbelsäule. Rippen. Becken.  
Abtasten im Stall.

12.30h - 13.30h Pause

13.30h Vorderbein:

Oberarm. Ellbogen. Unterarm. Karpalgelenk. Erbsbein. Röhre und Griffelbeine.  
Fesselkopf. Sesambeine. Fesselbein. Huf mit Kron- und Hufbein, sowie  
Strahlbein. Bänder und Sehnen. Abtasten im Stall.

15.00h Hinterbein:

Oberschenkel. Knie. Unterschenkel. Sprunggelenk. Röhre und Griffelbeine.  
Bänder und Sehnen. Abtasten im Stall.

15.45h Zusammenfassung, Reflexion, Notizen, Fragen.

